

**Drucktaster nicht beleuchtbar - Einbaudurchmesser 15,2 mm,  
Schraubanschluss, 1 S, weiss  
1.10.001.001/0205**



#### Approbationen

ENEC	ENEC 25T85/55
VDE	true
CCC	true

#### Allgemein

Blendenform	vorstehende Blende
Blendenfarbe	opak weiß
Bundform	rund

#### Einbaumaße

Bunddurchmesser	19 mm
Bauhöhe	8,2 mm
Einbautiefe	21,5 mm
Einbauöffnung	15,2 mm

#### Mechanischer Aufbau

Befestigung	Gewinding
Anschluss	Schraubanschluss
Kontaktsystem	Brückenkontakt
Kontaktfunktion	tastend
Kontaktbestückung	1 S
Kontaktwerkstoff	Ag
Beleuchtung	nein
Lampenfassung	nein

#### Mechanische Kennwerte

Betätigungskraft max.	7,5 N
Betätigungsweg	3 mm
Schaltweg Öffner	1,2 mm
Schaltweg Schließer	2,0 mm
Anschlagfestigkeit max.	100 N

#### Elektrische Kennwerte

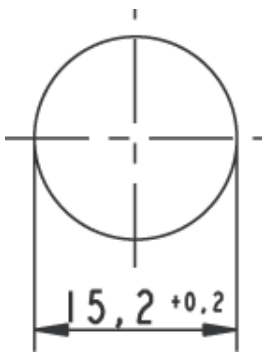
Schaltspannung AC max.	250 V
Schaltstrom max.	0,7 A
Durchgangswiderstand Neuzustand max.	50 mΩ
Durchgangswiderstand nach Lebensdauer max.	300 mΩ

#### Sonstige Angaben

Lebensdauer min. (Schaltzyklen)	25.000 Zyklus
---------------------------------	---------------

Schutzart frontseitig	IP40 gem. DIN EN 60529 (IP65 mit Dichtungskappe)
Arbeitstemperatur min.	-25 °C
Arbeitstemperatur max.	+85 °C
Lagertemperatur min.	-40 °C
Lagertemperatur max.	+90 °C
Umweltbeständigkeit	nach IEC 60068-2-14, -30, -33 und -78
Gewicht	7 g
Approbationen	ENEC T 85/55
Flammklasse nach UL 94	V 0
Glühdrahtprüfung nach IEC 60695-2-1	ja
ROHS konform	ja
REACH konform	ja

#### Einbauöffnung



#### Schraubanschluss

